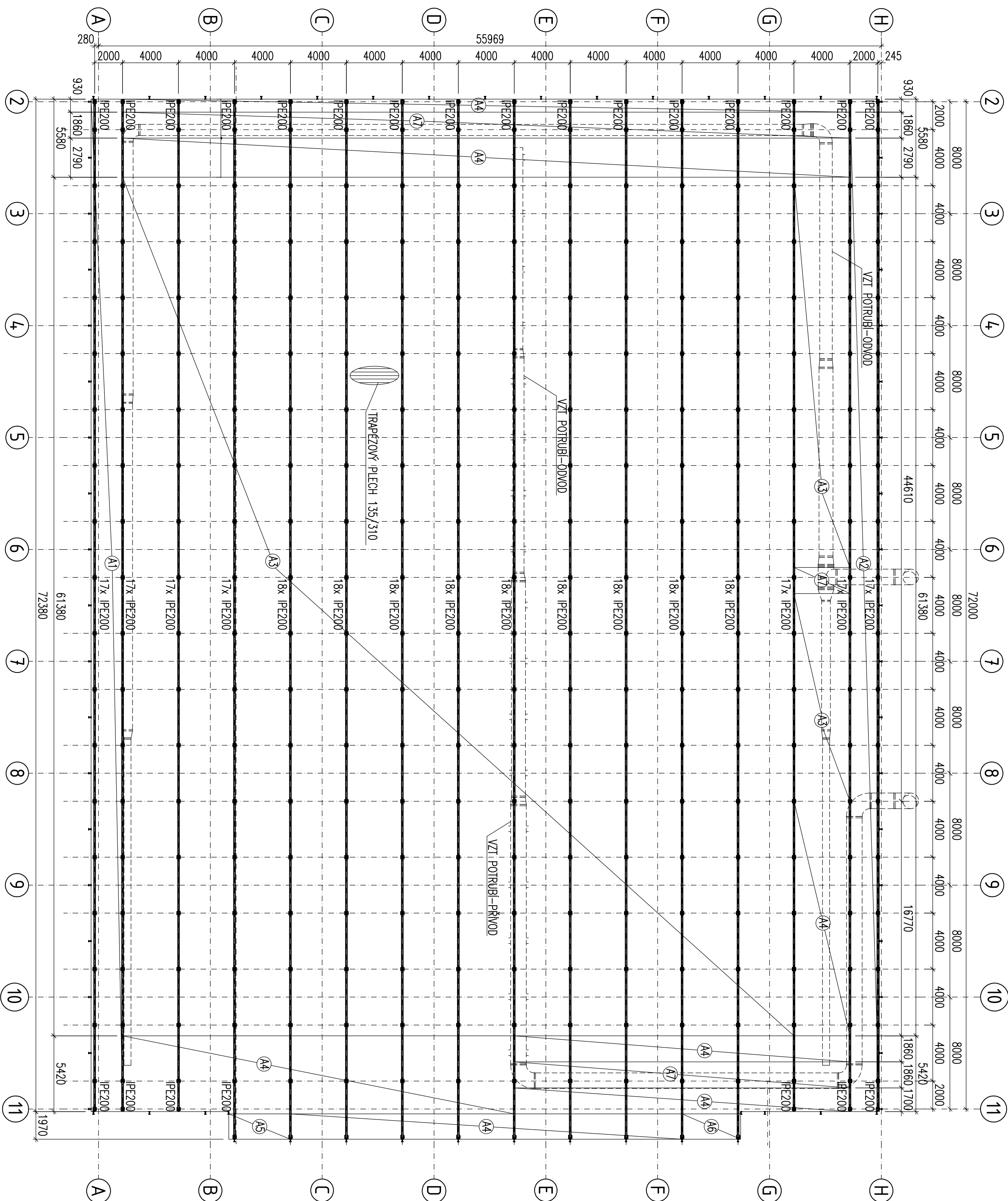


PŮDORYS - VAZNICE, TRAPÉZOVÝ PLECH

M-1:200



Střešní trapézový plech

Pozice	Název	Počet	Délka	Hmotnost (kg/m ²)	Hmotnost celkem (kg)
			(m)		
A1	135/310/0,75	78	2,30	9,7	1 618
A2	135/310/0,75	78	2,15	9,7	1 513
A3	135/310/0,75	838	4,10	9,7	30 994
A4	135/310/0,88	150	4,10	11,4	6 520
A5	135/310/0,88	2	4,45	11,4	94
A6	135/310/0,88	2	4,25	11,4	90
A7	135/310/1,00	40	4,00	12,9	1 920

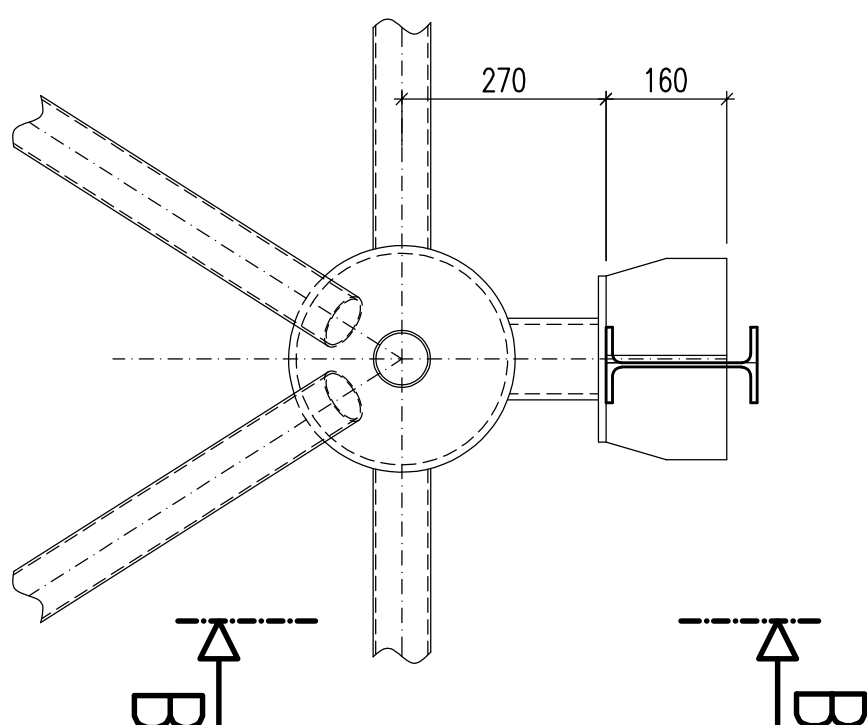
Hmotnost celkem:

42 750 kg

DETAIL VAZNICE

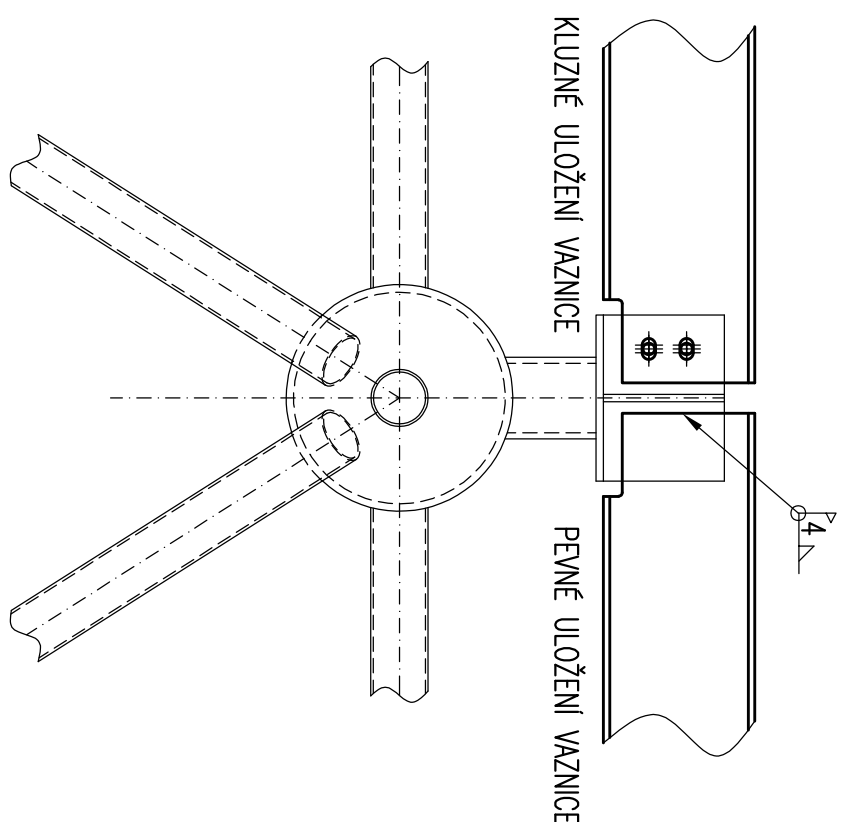
M-1:10

VÁZNICE BUDOU ULOŽENY NA KONSTRUKCI STŘECHY V MÍSTĚ STYČNÍKU
V PODELNÉM NEBO PŘÍČNÉM SMĚRU HALY



ŘEZ B-B

M-1:1C



POZNÁMKY

- 1) TRAPÉZOVÉ TĚLCHA JSOU NAVRŽENY JAKO PROSTÉ NOSNÍKY, TOMU DOPŮVÍDÁ I NÁVRH VÁZNIC.
- 2) JESTLIŽE DOUDE K ÚPRAVĚ TRASY VZT. ROZVOUDŮ NEBO JEJICH HMOTNOSTI, JE NUTNÉ ÚPRAVIT NÁVRH.
- 3) VZDÁLENOST ZÁŘEŠŮ PRO ROZVOUDY VZT. JE MAX. 2,0 m.


OCEL – S320 GD TRAPÉZOVÝ PLECH 135/310

OCCEL - SZ35 JR
VAZNICE IPE200

SPOJOVACI MATERIAL POZINKOVANÝ

VÝROBNÍ SKUPINA B DLE ČSN 73 2601

STUPEN JAKOSTI PRO SVAROVE SPOJE DLE ČSN EN ISO 5817 min. "D

A	01	02	03	04	05	06	07	08	09	M		BPV	±0,000
	10	20	30	40m	60	494,700							

[illegible][illegible]